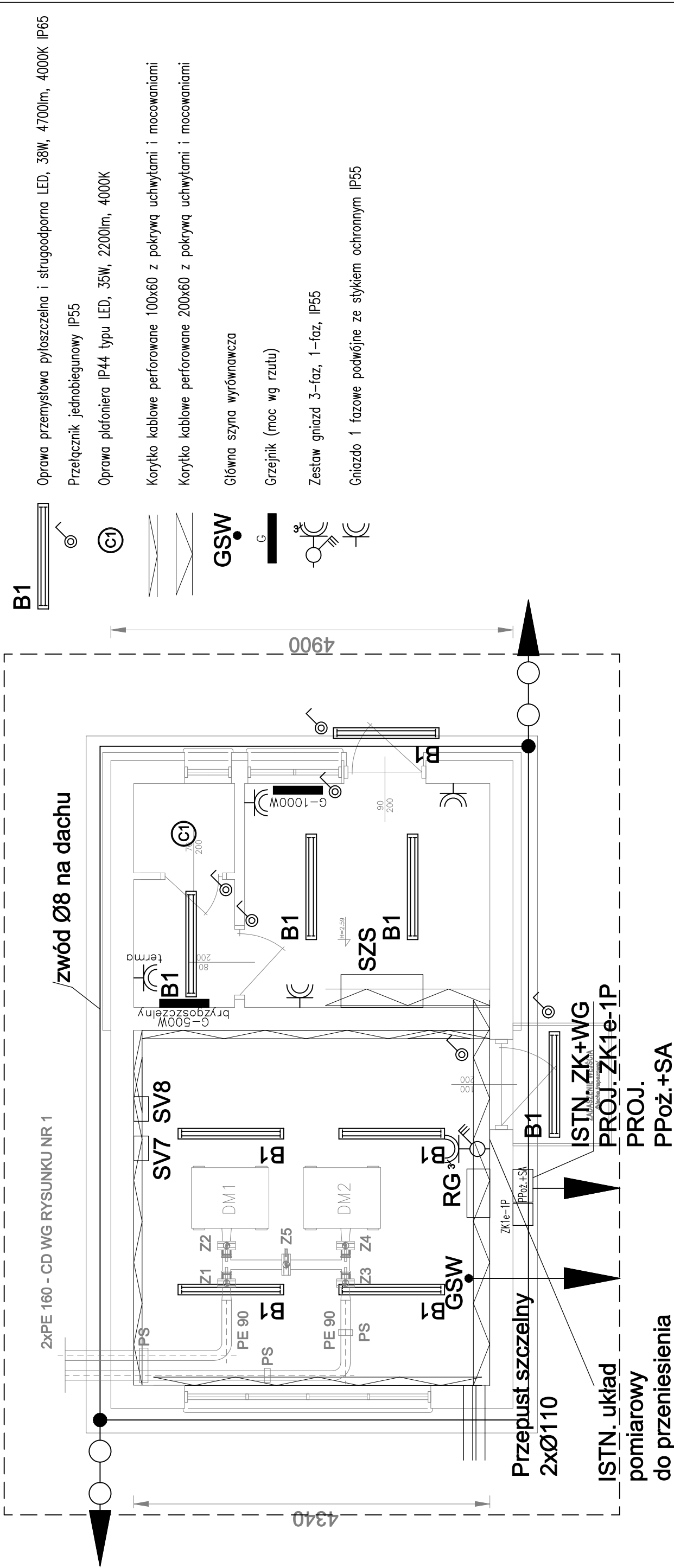


RZUT 1:50

LEGENDA:



Instalacja odgromowa

- Zacisk probierczy montowany w obudowie
- Połączenie Fe/Zn 30x4 z uziomem otokowym Fe/Zn 30x4
- Połączenie ze zwodem sztucznym
- Zwód poziomy sztuczny – drut Fe/Zn Ø8
- Połączenie zwodów (złące)
- Uziom otokowy Fe/Zn30x4 na gł. 0,6m

UWAGA:

Zwody na dachu i przewody odprowadzające z drutu ocynkowanego Ø8mm. Uziomy wykonane z bednarki Fe/Zn30x4mm, wypusty z uziomu wykonać płaskownikiem Fe/Zn30x4. W przypadku nie uzyskania wymaganej rezystancji należy dodatkowo wykonać uziom prętowy z prętów Ø17,2mm powlekanych miedzią. Przewidzieć również uziomy ochronne dla przewodu PE oraz połączeń wyrównawczych. Metalowe elementy w tym rynny połączyć ze zwodami.

PRO - IN - MAT			
ZAKŁAD USŁUG PROJEKTOWYCH I WYKONAWSTWA INSTALACJI SANITARNYCH PRO-IN-MAT 33-100 TARNÓW UL. UJEJSKIEGO 12, TEL. 146272637, e-mail: mmaty@poczta.onet.pl			
NAZWA I ADRES OBIEKTU BUDOWLANEGO: ZMIANA SPOSOBU UŻYTKOWANIA ISTNIEJĄCEJ OCZYSZCZALNI W RADOMYŚLU WIELKIM NA ZBIORNIK UŚREDNIAJĄCY ŚCIEKÓW KOMUNALNYCH O POJEMNOŚCI V=300m³ - GMINA RADOMYSŁ WIELKI			
INWESTOR: GMINA RADOMYSŁ WIELKI 33-170 RADOMYSŁ WIELKI RYNEK 32 - WOJEWÓDZTWO PODKARPACKE			
TYTUŁ: Plan instalacji elektrycznej i odgromowej - budynek istniejący		SKALA RYSUNKU: 1:50	
PROJEKTANT: inż. TOMASZ WIĘCEK - MAP/0177/PWOE/07 SPECJALNOŚĆ: INSTALACJE I SIECI ELEKTRYCZNE		NR RYSUNKU: 3.21	
SPRAWDZAJĄCY: inż. ARTUR GAWELCZYK - MAP/0039/PWOE/11 SPECJALNOŚĆ: INSTALACJE I SIECI ELEKTRYCZNE		NUMER STRONY:	